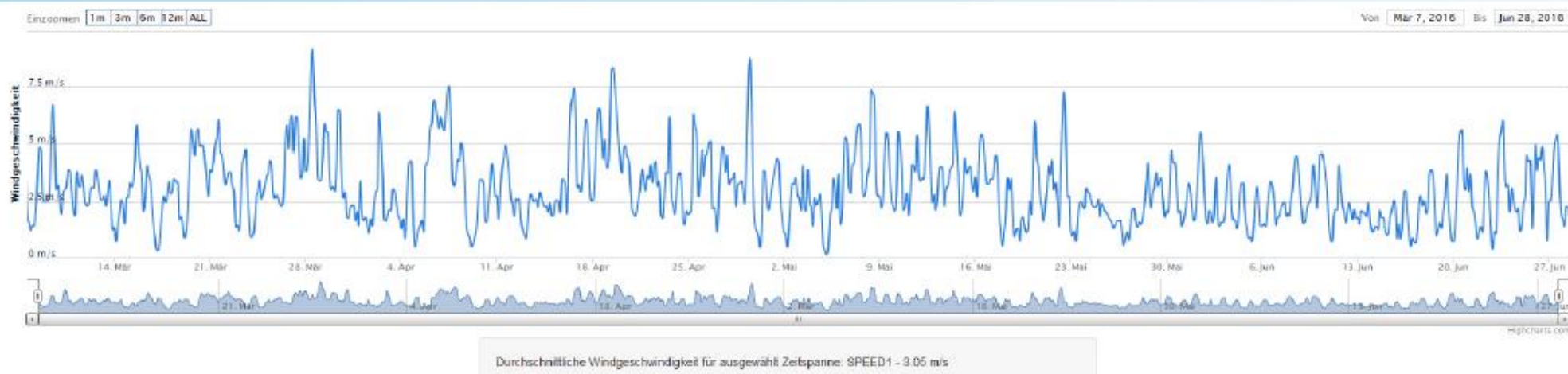


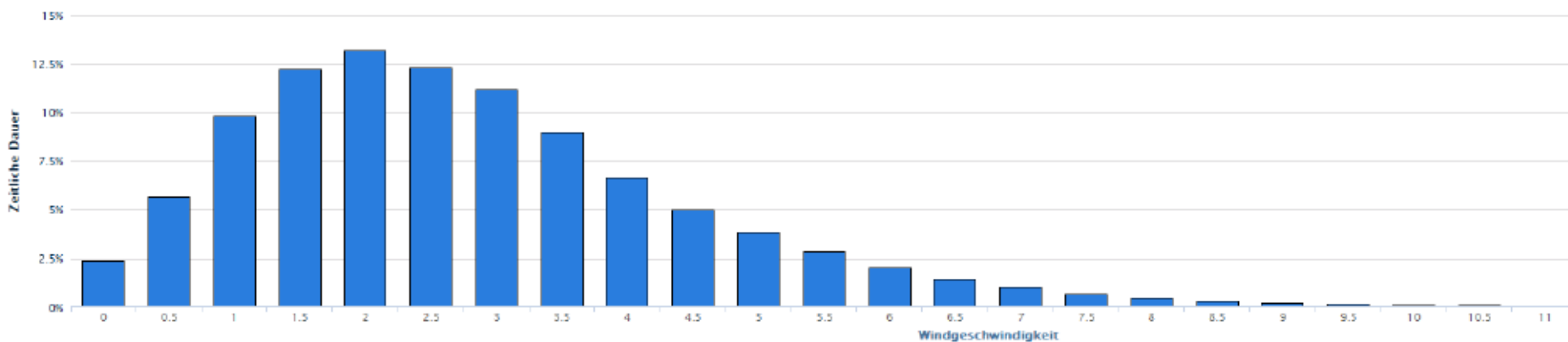
- Die Daten der nächstliegenden Wetterstationen wurden bestätigt
- Der Standort ist ein typischer Binnenlandstandort mit mäßigen Windverhältnissen



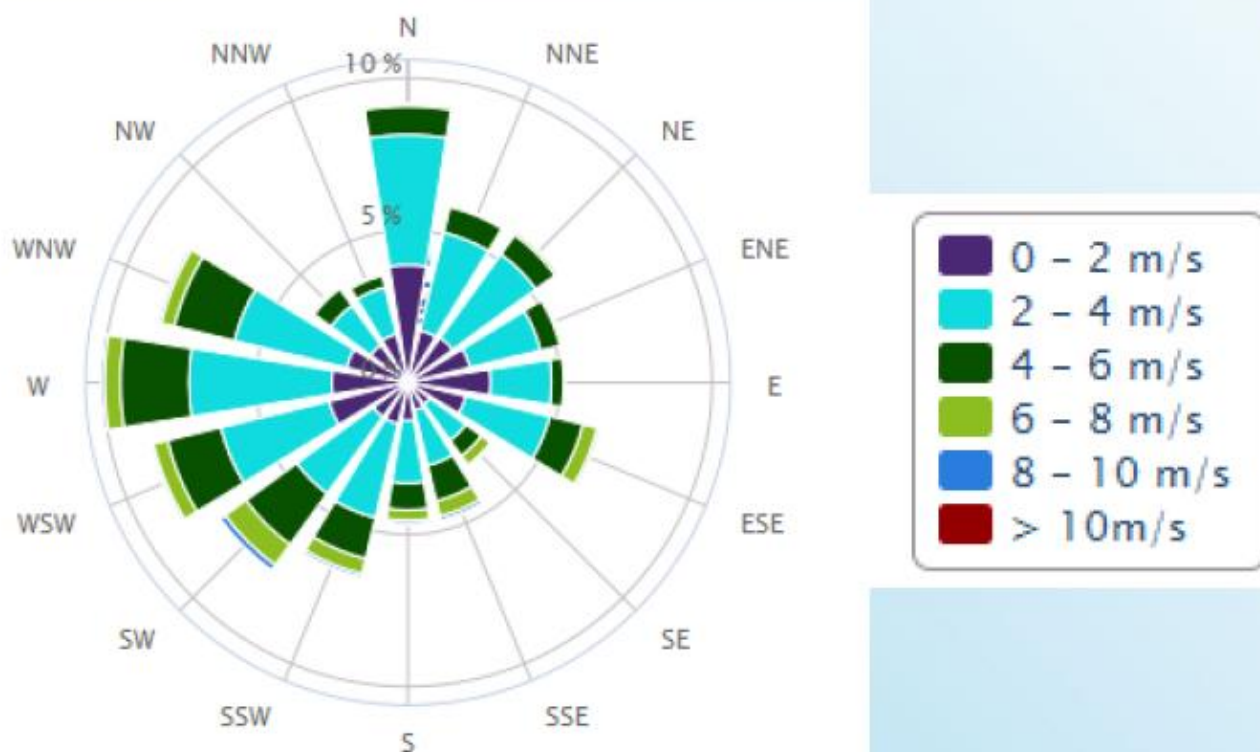
- **Gemessen vom 7. März bis 28 Juni 2016 in 13m Höhe**
- Gemessen wurde eine mittlere Windgeschwindigkeit von 3,05 m pro Sekunde
- Die Grafik zeigt abnehmende Windgeschwindigkeit ab Ende Mai



- Die Grafik zeigt die gemessene Windgeschwindigkeit in Abhängigkeit zur zeitlichen Dauer. Schwache Winde dominieren demnach während der Messperiode



- Die Grafik zeigt die gemessene Windgeschwindigkeit in Abhängigkeit zur Windrichtung. Wie hier üblich dominieren westliche Windrichtungen.



- Beispiel:**
Rechnet man mit einer Rauigkeit des Geländes für typische landwirtschaftliche Flächen ohne Hindernisse und einer möglicherweise geplanten Nabenhöhe von 30 Metern (bis hierhin sind es ca. Kleinwindanlagen), so kann man mit einer mittleren Windgeschwindigkeit auf Nabenhöhe von ca. 3,5 Metern pro Sekunde (ohne Korrektur) bis etwas über 4 Metern pro Sekunde (mit Korrektur) ausgehen