

## Unternehmensvorstellung

- Trave Erneuerbare Energien (Trave EE),  
Tochterunternehmen der Stadtwerke Lübeck & der STAWAG Energie

## Regionalplanung / Gemeindeöffnungsklausel

- Vorstellung der Potenzialfläche
- Regionalplanung
- Gemeindeöffnungsklausel

## Regionale Wertschöpfung

- Gewerbesteuer
- Windstromtarif
- §6-EEG

## Rückfragen / Austausch

## TRAVE EE - ERNEUERBARE ENERGIE FÜR DIE REGION

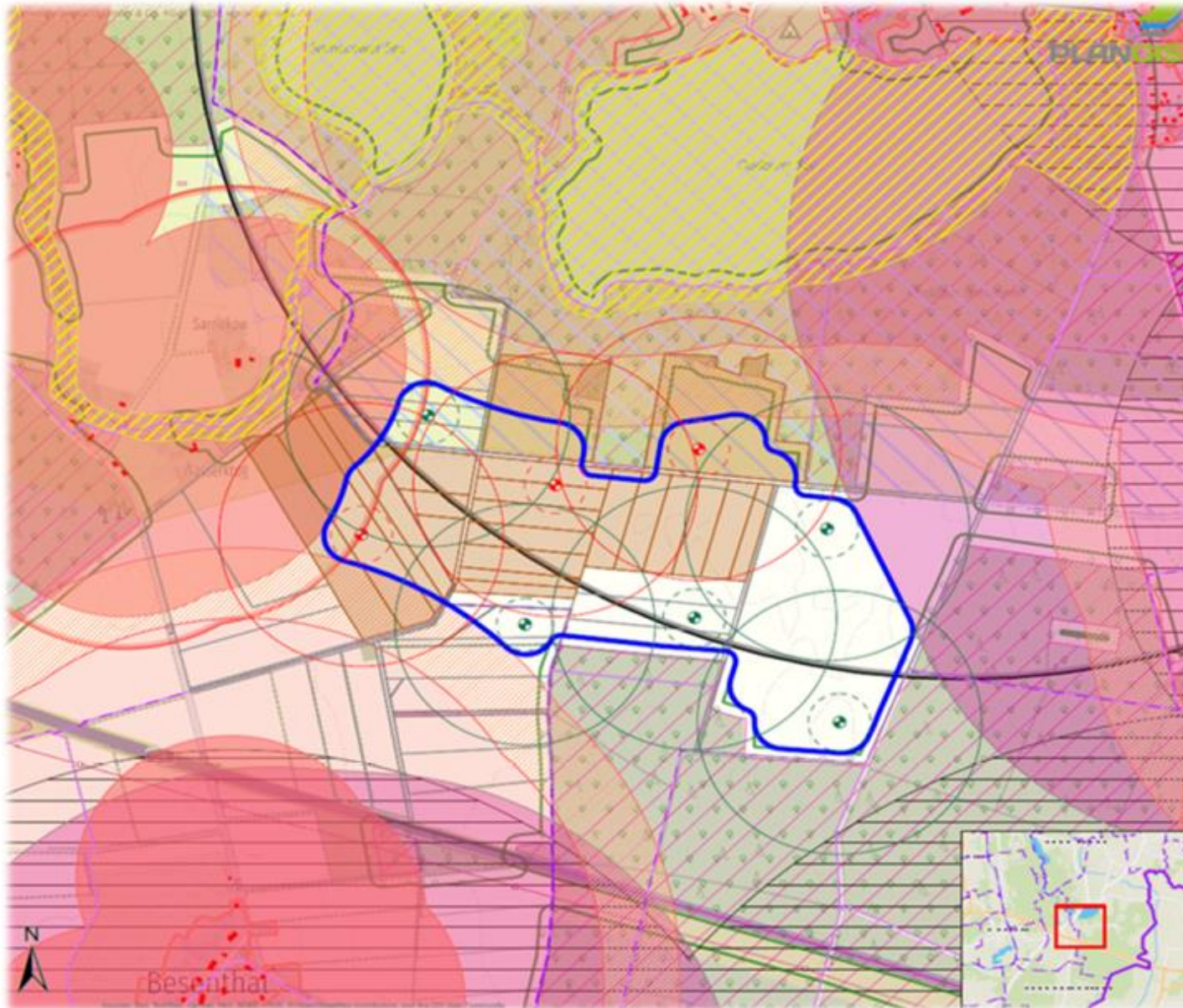
- Trave Erneuerbare Energien GmbH & Co. KG (Trave EE) ist als Tochter der Stadtwerke Lübeck und der STAWAG Energie ein 100-prozentig kommunales Unternehmen.
- Die Trave EE bündelt das gesamte Know-how in der Windenergie-Projektentwicklung beider Unternehmen.
- Mehr als 30 Jahre Erfahrung in der Projektentwicklung, -realisierung und dem Betrieb von Photovoltaik- und Windenergieanlagen.
- In der Region für die Region: Die Trave EE verfolgt das Ziel, den Ausbau der Wind- und Solarenergie voranzutreiben und dabei neue Projekte sowie kommunale Interessen bestmöglich zu vereinen.



Ziel

Eigenbetrieb vor Ort über 20 Jahre





- Legende**
- 1. Entwurf Teilaufstellung des Regionalplans des PF III in SH - Windenergie an Land (Stand 07/25)
  - Vorranggebiet Windenergienutzung "PR3\_LAU\_026" (104 ha)
  - Neupl. Nordex 4x N163/6.x MW + 1x N149/5.x MW
  - WEA-Standort (inkl. Rotor u. Turmhöhe (2,3 x PD))
  - Mögliche Fremdplanung (Typ N163)**
  - WEA-Standort (inkl. Rotor u. Turmhöhe (2,3 x PD))
  - Ziele der Raumordnung oder Ausschluss**
  - EU-Vogelschutzgebiet
  - EU-VSG + 1.000 m
  - FFH-Gebiet
  - Laub- und Mischwald >1 ha + 30 m
  - Siedlung
  - Wohngebäude
  - Siedlung + 800 m
  - Siedlung + 1.000 m (Grundsätze der Raumordnung)
  - Wohngebäude Außenbereich + 400 m
  - Wohngebäude + 491 m (2 H)
  - Grundsätze der Raumordnung**
  - Belange des Denkmalschutzes
  - Schwerpunktber. u. Verbundachsen des Schutzgeb.- und Biotopverbundsystems
  - Schwerpunktträum Tourismus/Erholung
  - Brutplätze windkraftsensibler Großvogel
  - Kleinstbiotope
  - Flächensicherung**
  - Flurstücke fremdgesichert
  - Flurstück
  - Administrative Grenzen**
  - Gemeinde
  - Gemarkung
  - Flur

Gemeinde Besenthal, Gudow / Landkreis Herzogtum Lauenburg / Land Schleswig-Holstein

**Projekt Windpark Gudow**  
 Neuplanung Nordex (Rev.09):  
 4x N163 6.x 164 m NH + 1x N149 5.x 164 m NH

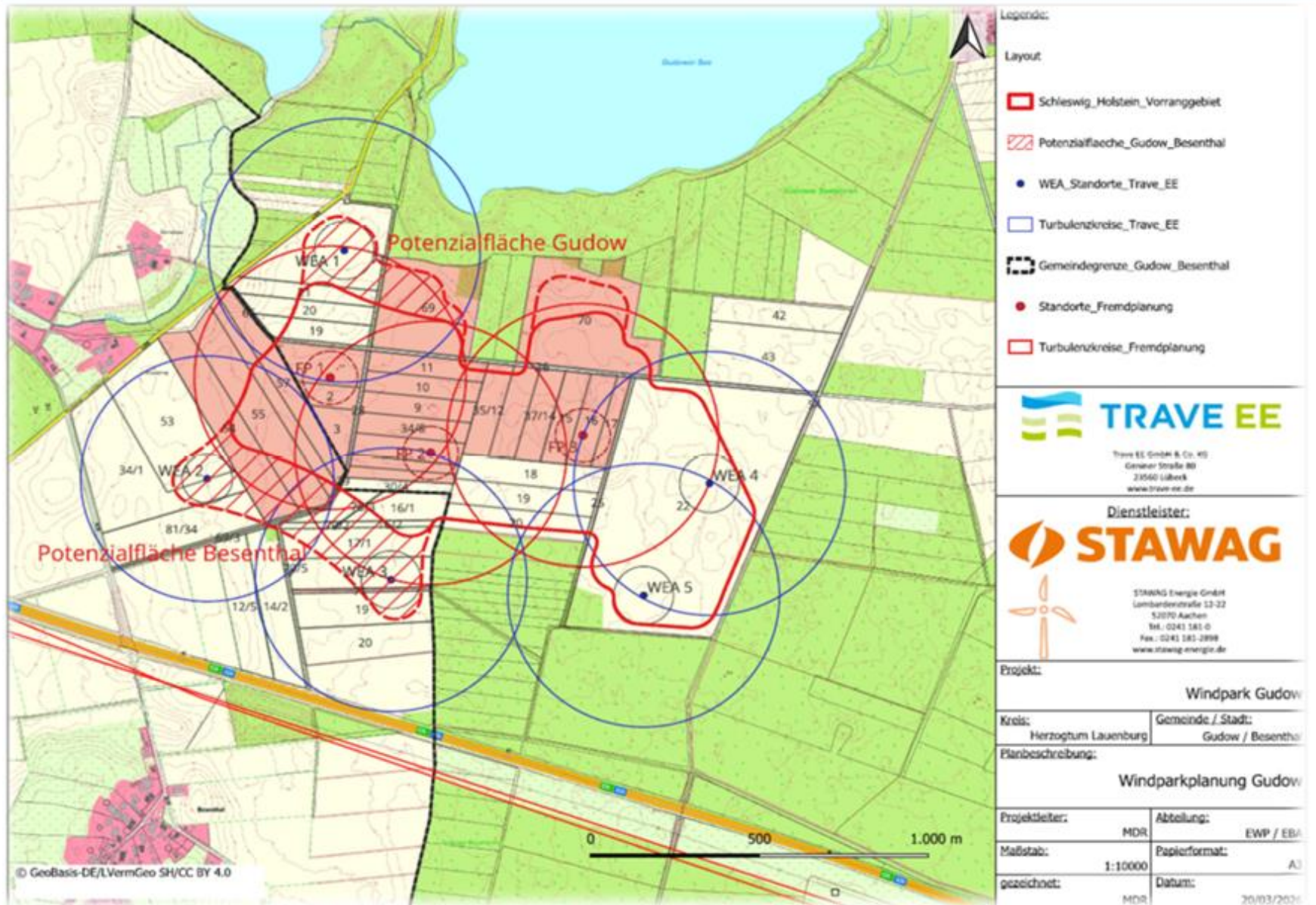
Koordinatensystem: ETRS 1989 UTM Zone 32N



Maßstab: 1:10.000 DIN A:

Erstellt von: planGIS GmbH (MG | 26.11.2025)

Auftraggeber:  
 Trave EE GmbH & Co. KG



## Finanzielle Vorteile der Gemeinde:

- Gewerbesteuer (Gewerbesteuererlegung 90 % Standortgemeinde Gudow / 10 % Lübeck)
- Standort der Windkraftanlage



Sitz der  
Betreibergesellschaft  
Lübeck

10 %



90 %



Standortgemeinde Gudow

### § 6 EEG 2023

Anlagenbetreiber dürfen den Gemeinden, die von der Errichtung ihrer Anlage betroffen sind, Beträge durch einseitige Zuwendungen ohne Gegenleistung anbieten

- Gemeinden im Umkreis von 2,5 km je WEA
- bis zu 0,2 ct/kWh des tatsächlich eingespeisten Stroms
- Aufteilung nach Anteil des Gemeindegebietes

Beispiel:



20.000.000 kWh/a = 40.000 €/a  
über 20 Jahre = 800.000 €



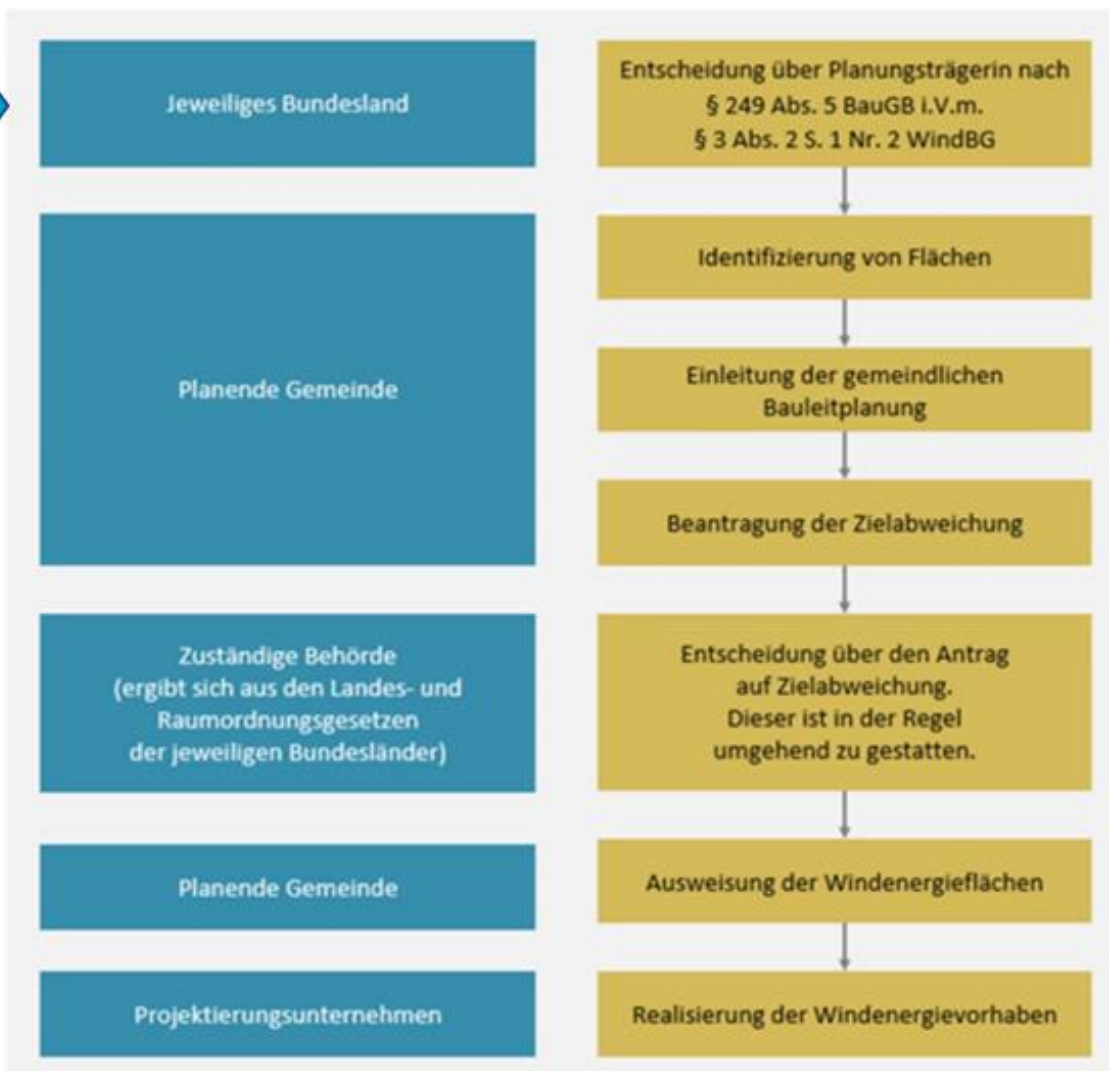
100.000.000 kWh/a = 200.000 €/a  
über 20 Jahre = 4.000.000 €



## Ablaufschema

Die Gemeindeöffnungsklausel gibt Kommunen die Möglichkeit zusätzliche Flächen für Windenergie auszuweisen, die auf höherer Planungsebene nicht vorgesehen sind.

Die Möglichkeit besteht bis zur Erreichung des Teilflächenziels, höchstens jedoch bis zum 31.12.2027.



Quelle: BWE 2024: BWE-Anwendungsleitfaden zur Gemeindeöffnungsklausel